

近畿地方会

10月7日

ところ：南草津「ニフク」

参加者：185名

担当：JCHO神戸中央病院

委員所属の系列病院がびんが
ゆきかけか上手。

みよ

29 結束力！

7"047リーダーのお力、
運営委員の組織的
ゆきのすばらし

準備段階から始まったこと

運営委員会トッ毛汗巨かく
大阪

奈良

兵庫



滋賀

シブ
エム

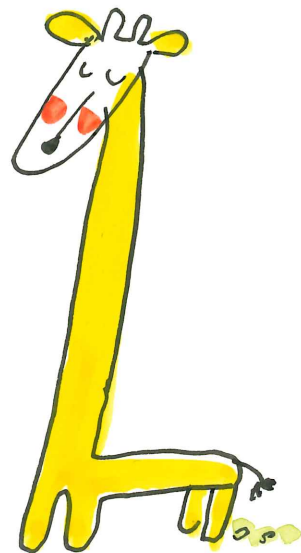
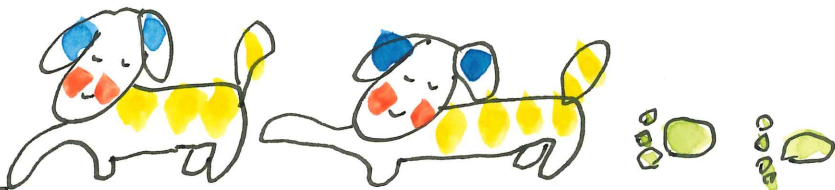
京都

お力委員さん
お力委員さん

「午前のプログラムは「固定チームシフトで取り組む患者・家族支援」
のテーマを受けて

基調講演の家族支援専門看護師による「家族支援の基本」
は、多くの方々から「参考になった」「孝之方の整理ができた」
など好評のお声を頂きました。

「実践報告・シンポジウム」は4病院からの
日頃のご苦勞も看護現場のお話、
かつは叫 迫力ありました。



午後
対面でグループワーク
をしたのしむ
近畿地区会の売りです



グループワークは
開会時から
始まっ
ています

認定指導者もメンバーとして
入り、よい働きをして
おられました。



岐阜県 石川県から
参加あり。

6人メンバーから30分
グループに分かれて
情報交換

「自施設・自部署の
固定フォーマーキングの取り
と課題」
フォーマーダーを決めてスタート
最後は三賢者会議で
くくりました。

「たのしかった。来てよかった」と
遠来の参加者 2人から南村に

みよ
この盛り上り!

由会後の
懇親会

参加者
34名



計画ではビュッフェスタイル
五食かいつのまにでも出現
「合計45分」大盛り上り